

Funktionelle Schuheinlagen in der Physiotherapie



Der Fuß ist unbestritten der wichtigste Stoßdämpfer des menschlichen Körpers.

Ein Wunderwerk der Natur, dem es gelingt, sowohl weich und geschmeidig zu sein, um eine sanfte Lande- und Abrollphase zu gewährleisten, als auch starr und stabil zu werden, um eine explosive Abdruckphase zu ermöglichen.

Ziel dieses Kurses ist es, die Anatomie und Biomechanik des Fußes und der einzelnen Gangphasen darzustellen und zu zeigen, wie diese durch funktionelle Schuheinlagen optimal unterstützt werden können. Das „Formthotics™ Medical Konzept“ basiert auf klinischer Diagnostik des Therapeuten und einem dynamischen Fußabdruck direkt im Schuh.

Da der Fuß die Basis unserer Statik darstellt ist klar, dass Dysfunktionen in diesem Bereich zu zahlreichen aufsteigenden Ursache-Folge-Ketten führen können. Deshalb eignet sich dieses Konzept optimal für eine ganzheitliche Physiotherapie, da vom Kniepatienten über Hüftprobleme bis hin zu Rückenschmerzen und sogar Kiefergelenksdysfunktionen die Beschwerdesymptomatik positiv beeinflusst werden kann. Der Zeitaufwand sowie der Materialbedarf für den Therapeuten sind gering, der Nutzen für den Patienten ist aber maximal!

Kosten:

149,- € incl. Skript & einem Paar Formthotics™ Medical Einlagen (bitte beachten Sie die nachfolgende Info)

Kursleitung:

Markus Pschick

Instruktor Manuelle Therapie der FAMP
Sportphysiotherapeut des DOSB

Kursinhalte:

- Anatomie und Biomechanik des Fußes
- Landephase, Abrollphase, Abdruckphase
- klinische Diagnostik der Fußgelenke
- therapeutische Interventionen
- Anpassen der Formthotics™ Medical Schuheinlagen
- individuelle Modifikationen der Einlegesohlen
- spezifische Krankheitsbilder (Hallux valgus, Achillo-dynie)

Termin Online-Seminar:

17.09.21 von 9:00 - 17:00 Uhr

Anmeldeschluss: 12.09.21

27.11.21 von 9:00 - 17:00 Uhr

Anmeldeschluss: 21.11.21

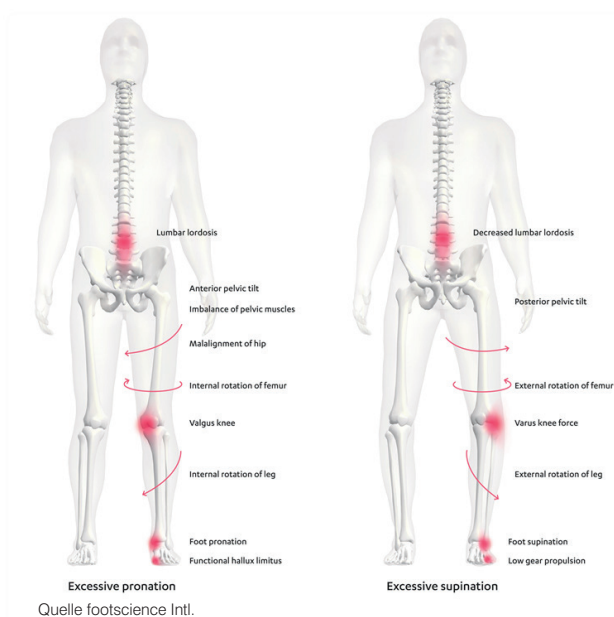
INFO:

Bitte beachten Sie den jeweiligen Anmeldeschluss um den Versand des Kursmaterials an Sie zu gewährleisten!

Die Ausstattung des Teilnehmers mit dem notwendigen Material muss vor dem Kurs stattfinden. Hierzu nimmt Herr Marcus Stolze der ME & friends AG Kontakt mit Ihnen auf.

Voraussetzung:

Für den Kurs benötigen Sie einen Partner, dem Sie die Einlagen anpassen können (z.B. Lebenspartner, Mitbewohner, Familienmitglied usw.).



*Fortbildungspunkte grundsätzlich unter Vorbehalt, da auf Spitzenverbandsebene bislang bundesweit keine verbindliche Einigung über die Anerkennung

6

Fortbildungspunkte*