

Funktionelle Schuheinlagen in der Physiotherapie

Der Fuß ist unbestritten der wichtigste Stoßdämpfer des menschlichen Körpers.

Ein Wunderwerk der Natur, dem es gelingt, sowohl weich und geschmeidig zu sein, um eine sanfte Lande- und Abrollphase zu gewährleisten, als auch starr und stabil zu werden, um eine explosive Abdruckphase zu ermöglichen.

Ziel dieses Kurses ist es, die Anatomie und Biomechanik des Fußes und der einzelnen Gangphasen darzustellen und zu zeigen, wie diese durch funktionelle Schuheinlagen optimal unterstützt werden können. Das „Formthotics™ Medical Konzept“ basiert auf klinischer Diagnostik des Therapeuten und einem dynamischen Fußabdruck direkt im Schuh.

Da der Fuß die Basis unserer Statik darstellt ist klar, dass Dysfunktionen in diesem Bereich zu zahlreichen aufsteigenden Ursache-Folge-Ketten führen können. Deshalb eignet sich dieses Konzept optimal für eine ganzheitliche Physiotherapie, da vom Kniepatienten über Hüftprobleme bis hin zu Rückenschmerzen und sogar Kiefergelenksdysfunktionen die Beschwerdesymptomatik positiv beeinflusst werden kann. Der Zeitaufwand sowie der Materialbedarf für den Therapeuten sind gering, der Nutzen für den Patienten ist aber maximal!

Kursinhalte:

- Anatomie und Biomechanik des Fußes
- Landephase, Abrollphase, Abdruckphase
- klinische Diagnostik der Fußgelenke
- therapeutische Interventionen
- Anpassen der Formthotics™ Medical Schuheinlagen
- individuelle Modifikationen der Einlegesohlen
- spezifische Krankheitsbilder (Hallux valgus, Achillobiomechanik)

Unterrichtseinheiten:

20 UE

Kosten:

265,- € incl. Skript & Material

Kursleitung:

Markus Pschick

Instruktor Manuelle Therapie der FAMP & WMT
Sportphysiotherapeut des DOSB

Laura Wildfeuer

Vertriebsmitarbeiterin Deutschland
Formthotics Medical

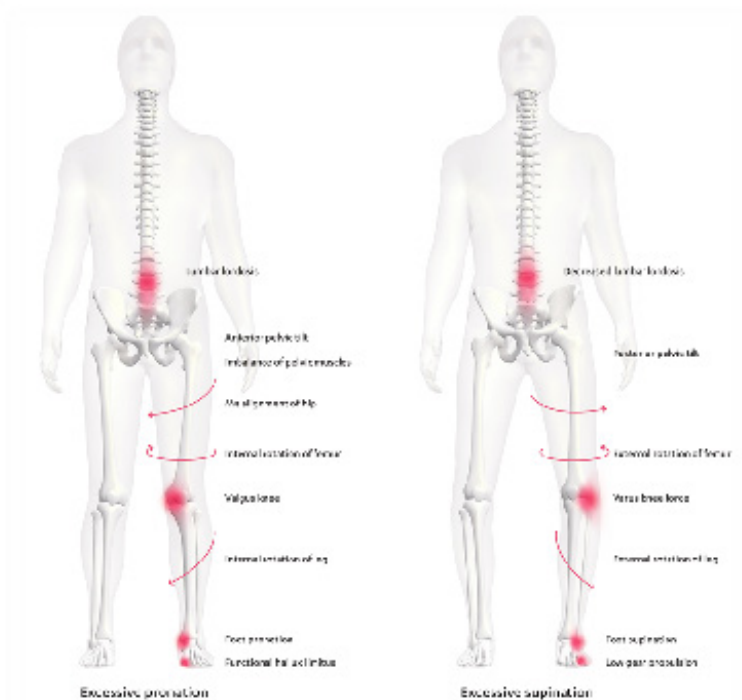
Lucas Grieb

Physiotherapeut BSc.

Kevin Schober

Physiotherapeut

Lehrteam der FAMP



Quelle footscience Intl.

10
Fortbildungspunkte*

Der jeweils angegebene Kurspreis gilt für die eigenen Standorte Regensburg, Rosenheim, Würzburg, Bayreuth, Untergriesbach & Mallorca und kann an externen Standorten variieren.
*Fortbildungspunkte grundsätzlich unter Vorbehalt, da auf Spitzenverbandsebene bislang bundesweit keine verbindliche Einigung über die Anerkennung von Kursen getroffen wurde.

Funktionelle Schuheinlagen in der Physiotherapie Termine

Regensburg:

04.-05.05.24 oder
16.-17.11.24 oder
15.-16.02.25 oder
15.-16.11.25

Info und Anmeldung unter:
0941 / 4602707

Burgoberbach/Ansbach:

19.-20.10.24

Info und Anmeldung unter:
+49 15906529786

Köln:

09.-10.03.24

Info und Anmeldung unter:
02263 / 9008101

Monsheim:

24.-25.02.24

Info und Anmeldung unter:
06747 / 597648

Rosenheim:

27.-28.07.24

Info und Anmeldung unter:
0941 / 4602707

Stuttgart:

06.-07.07.24

Info und Anmeldung unter:
0711 99529433

Waldenburg:

13.-14.04.24

Info und Anmeldung unter:
0941 / 4602707

Online-Seminar:

17.03.24 oder
12.05.24 oder
13.10.24 oder
15.12.24

Dieser Kurs findet auch als Online-Seminar statt! Mehr Infos unter: www.fobi-akademie.de

Sonder - Termin: 24.-30.06.24 Mallorca / Can Picafort

**Nähere Informationen entnehmen Sie bitte der gesonderten
„Funktionelle Schuheinlagen in der Physiotherapie - SPEZIAL“ Kursinfo**

Der jeweils angegebene Kurspreis gilt für die eigenen Standorte Regensburg, Rosenheim, Würzburg, Bayreuth, Untergriesbach & Mallorca und kann an externen Standorten variieren.
*Fortbildungspunkte grundsätzlich unter Vorbehalt, da auf Spitzenverbandsebene bislang bundesweit keine verbindliche Einigung über die Anerkennung von Kursen getroffen wurde.

Funktionelle Schuheinlagen in der Physiotherapie

Der Fuß ist unbestritten der wichtigste Stoßdämpfer des menschlichen Körpers.

Ein Wunderwerk der Natur, dem es gelingt, sowohl weich und geschmeidig zu sein, um eine sanfte Lande- und Abrollphase zu gewährleisten, als auch starr und stabil zu werden, um eine explosive Abdruckphase zu ermöglichen.

Ziel dieses Kurses ist es, die Anatomie und Biomechanik des Fußes und der einzelnen Gangphasen darzustellen und zu zeigen, wie diese durch funktionelle Schuheinlagen optimal unterstützt werden können.

Das „Formthotics™ Medical Konzept“ basiert auf klinischer Diagnostik des Therapeuten und einem dynamischen Fußabdruck direkt im Schuh.

Da der Fuß die Basis unserer Statik darstellt ist klar, dass Dysfunktionen in diesem Bereich zu zahlreichen aufsteigenden Ursache-Folge-Ketten führen können. Deshalb eignet sich dieses Konzept optimal für eine ganzheitliche Physiotherapie, da vom Kniepatienten über Hüftprobleme bis hin zu Rückenschmerzen und sogar Kiefergelenksdysfunktionen die Beschwerdesympto-

matik positiv beeinflusst werden kann. Der Zeitaufwand sowie der Materialbedarf für den Therapeuten sind gering, der Nutzen für den Patienten ist aber maximal!

Kursinhalte:

- Anatomie und Biomechanik des Fußes
- Landephase, Abrollphase, Abdruckphase
- klinische Diagnostik der Fußgelenke
- therapeutische Interventionen
- Anpassen der Formthotics™ Medical Schuheinlagen
- individuelle Modifikationen der Einlegesohlen
- spezifische Krankheitsbilder (Hallux valgus, Achillesdynamie)

Kosten:

149,- € incl. Skript & einem Paar Formthotics™ Medical Einlagen (bitte beachten Sie die nachfolgende Info)

Kursleitung:

Markus Pschick

Instruktor Manuelle Therapie der FAMP
Sportphysiotherapeut des DOSB

Laura Wildfeuer

Physiotherapeutin
Manualtherapeutin

Möglichkeiten der Teilnahme:

Möglichkeit 1:

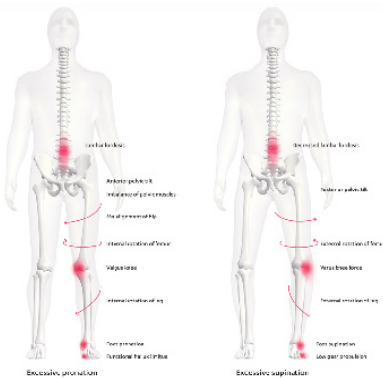
Sie nehmen voll umfänglich an dem Kurs interaktiv teil, beim praktischen Teil der Sohlen Anpassung verfolgen sie die vorgeführten Schritte am Bildschirm.

Möglichkeit 2:

Sie nehmen voll umfänglich an dem Kurs interaktiv teil, beim praktischen Teil der Sohlen-Anpassung verfolgen Sie die vorgeführten Schritte nicht nur am Bildschirm, sondern machen aktiv bei Ihnen zu Hause oder in der Praxis mit und passen einer Person Ihres Vertrauens selbst die Sohlen an und erhalten dadurch das **maximale Erlebnis** und den **maximalen Lerneffekt**.

Was bedeutet das: Sie bestellen zum Kurs das Starterpaket im Wert von 987,33€ mit einem Zahlungsziel von 3 Monaten und einem 100% garantierten Rückgaberecht (aus steuerlichen und betriebswirtschaftlichen Gründen erhalten Sie mit dem Starterpaket eine Rechnung). Wenn Sie das Starterpaket nach dem Seminar nicht mehr haben wollen, fordern Sie einfach ein Rücksendeetikett an und nach Eingang der Ware wird Ihnen die komplette Rechnung wieder gutgeschrieben (auch die Ware die Sie während des Online-Seminars verbraucht haben).

Wenn Sie als Teilnehmer aus der Schweiz am Kurs teilnehmen möchten, kontaktieren Sie uns bitte vor Buchung des Kurses!



Quelle footscience Intl.

6
Fortbildungspunkte*

Funktionelle Schuheinlagen in der Physiotherapie

SPEZIAL - Mallorca - Can Picafort

Der Fuß ist unbestritten der wichtigste Stoßdämpfer des menschlichen Körpers.

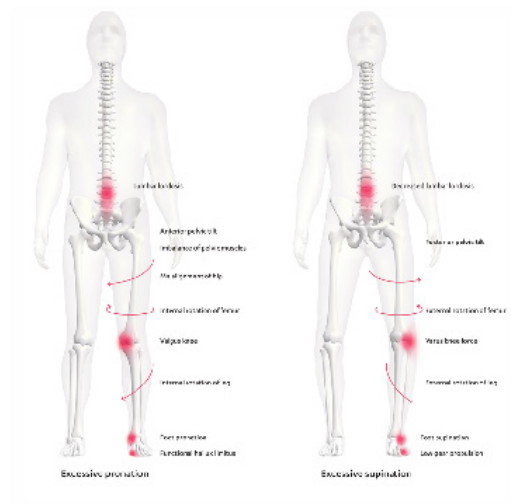
Ein Wunderwerk der Natur, dem es gelingt sowohl weich und geschmeidig zu sein, um eine sanfte Lande- und Abrollphase zu gewährleisten, als auch starr und stabil zu werden, um eine explosive Abdruckphase zu ermöglichen.

Ziel dieses Kurses ist es, die Anatomie und Biomechanik des Fußes und der einzelnen Gangphasen darzustellen und zu zeigen wie diese durch funktionelle Schuheinlagen optimal unterstützt werden können. Das „Formthotics™ Medical Konzept“ basiert auf klinischer Diagnostik des Therapeuten und einem dynamischen Fußabdruck direkt im Schuh.

Kursinhalte:

- Anatomie und Biomechanik des Fußes
- Landephase, Abrollphase, Abdruckphase
- klinische Diagnostik der Fußgelenke
- therapeutische Interventionen
- Anpassen der Formthotics™ Medical Schuheinlagen
- individuelle Modifikationen der Einlegesohlen
- spezifische Krankheitsbilder (Hallux valgus, Achillesdynamie)

Da der Fuß die Basis unserer Statik darstellt ist klar, dass Dysfunktionen in diesem Bereich zu zahlreichen aufsteigenden Ursache-Folge-Ketten führen können. Deshalb eignet sich dieses Konzept optimal für eine ganzheitliche Physiotherapie, da vom Kniepatienten über Hüftprobleme bis hin zu Rückenschmerzen und sogar Kiefergelenksdysfunktionen die Beschwerdesymptomatik positiv beeinflusst werden kann. Der Zeitaufwand sowie der Materialbedarf für den Therapeuten sind gering, der Nutzen für den Patienten ist aber maximal!



Quelle: footscience Intl.

Der jeweils angegebene Kurspreis gilt für die eigenen Standorte Regensburg, Rosenheim, Würzburg, Bayreuth, Untergriesbach & Mallorca und kann an externen Standorten variieren.
*Fortbildungspunkte grundsätzlich unter Vorbehalt, da auf Spitzenverbandsebene bislang bundesweit keine verbindliche Einigung über die Anerkennung von Kursen getroffen wurde.

Funktionelle Schuheinlagen in der Physiotherapie

SPEZIAL - Mallorca - Can Picafort

Unterrichtseinheiten:
28 UE

Kosten:
Kursgebühr 300,- €
incl. Skript & Material

Kursleitung:
Markus Pschick
Instruktor Manuelle Therapie
der FAMP & WMT
Sportphysiotherapeut des DOSB

Termin:
24.06. - 30.06.2024
Info und Anmeldung unter:
0941 / 4602707

**25
Fortbildungspunkte***

Kursgebühr 300,- €

Nach Buchung des Kurses tritt das Reisebüro Stangelmeier in Pfaffenhofen mit Ihnen in Verbindung um Ihnen die Möglichkeit zu geben die Reise als Pauschalbuchung für Sie zu organisieren. Ihnen steht auch frei die Buchung über ein anderes Reisebüro vorzunehmen, beachten Sie aber bitte, dass während der Kursdauer der Aufenthalt (Übernachtungen) im Grupotel Montecarlo, in Can Picafort, Grundvoraussetzung ist.



Can Picafort ist ein wunderschöner Ferienort in der Bucht von Alcudia, im Nordosten von Mallorca gelegen. Das vollklimatisierte Hotel befindet sich in einer Nebenstraße ca. 200 m zum Zentrum und ca. 300 m zum herrlichen 12 Kilometer langen Sandstrand.

Der jeweils angegebene Kurspreis gilt für die eigenen Standorte Regensburg, Rosenheim, Würzburg, Bayreuth, Untergriesbach & Mallorca und kann an externen Standorten variieren.
*Fortbildungspunkte grundsätzlich unter Vorbehalt, da auf Spitzenverbandsebene bislang bundesweit keine verbindliche Einigung über die Anerkennung von Kursen getroffen wurde.