

Funktionelle Schuheinlagen in der Physiotherapie

SPEZIAL - Mallorca - Can Picafort

Der Fuß ist unbestritten der wichtigste Stoßdämpfer des menschlichen Körpers.

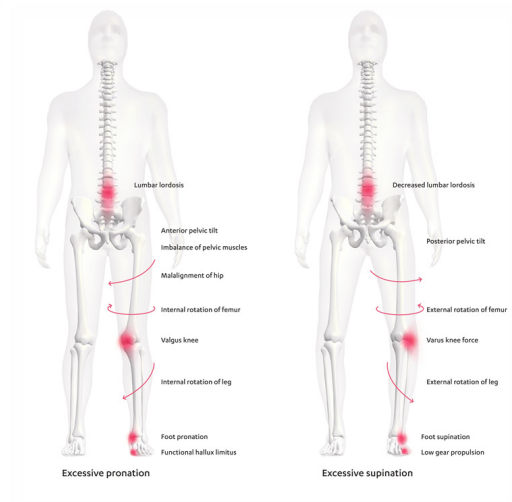
Ein Wunderwerk der Natur, dem es gelingt sowohl weich und geschmeidig zu sein, um eine sanfte Lande- und Abrollphase zu gewährleisten, als auch starr und stabil zu werden, um eine explosive Abdruckphase zu ermöglichen.

Ziel dieses Kurses ist es, die Anatomie und Biomechanik des Fußes und der einzelnen Gangphasen darzustellen und zu zeigen wie diese durch funktionelle Schuheinlagen optimal unterstützt werden können. Das „Formthotics™ Medical Konzept“ basiert auf klinischer Diagnostik des Therapeuten und einem dynamischen Fußabdruck direkt im Schuh.

Kursinhalte:

- Anatomie und Biomechanik des Fußes
- Landephase, Abrollphase, Abdruckphase
- klinische Diagnostik der Fußgelenke
- therapeutische Interventionen
- Anpassen der Formthotics™ Medical Schuheinlagen
- individuelle Modifikationen der Einlegesohlen
- spezifische Krankheitsbilder (Hallux valgus, Achillesdynamie)

Da der Fuß die Basis unserer Statik darstellt ist klar, dass Dysfunktionen in diesem Bereich zu zahlreichen aufsteigenden Ursache-Folge-Ketten führen können. Deshalb eignet sich dieses Konzept optimal für eine ganzheitliche Physiotherapie, da vom Kniepatienten über Hüftprobleme bis hin zu Rückenschmerzen und sogar Kiefergelenksdysfunktionen die Beschwerdesymptomatik positiv beeinflusst werden kann. Der Zeitaufwand sowie der Materialbedarf für den Therapeuten sind gering, der Nutzen für den Patienten ist aber maximal!



Quelle footscience Intl.

Der jeweils angegebene Kurspreis gilt für die eigenen Standorte Regensburg, Rosenheim, Würzburg, Bayreuth, Thyrnau, Northeim & Mallorca und kann an externen Standorten variieren.
*Fortbildungspunkte grundsätzlich unter Vorbehalt, da auf Spitzenverbandsebene bislang bundesweit keine verbindliche Einigung über die Anerkennung von Kursen getroffen wurde.

Funktionelle Schuheinlagen in der Physiotherapie SPEZIAL - Mallorca - Can Picafort

Unterrichtseinheiten:
28 UE

Kosten:
1149,- € incl. Skript & Material

Kursleitung:
Markus Pschick
Instruktor Manuelle Therapie
der FAMP & WMT
Sportphysiotherapeut des DOSB

Termin:
21.-27.06.21
Info und Anmeldung unter:
0941 / 4602707

**50,- € Frühbucherrabatt bei
Buchung bis 31.12.20 für
den Kurs im Jahr 2021!**



**25
Fortbildungspunkte***

Im Preis von 1149,- € sind enthalten:

- Flug, Transfer Flughafen - Can Picafort und zurück
- 6 Übernachtungen mit Halbpension im Doppelzimmer
(Begleitpersonen 899,- €, Einzelzimmer gegen 150,- € Aufpreis möglich)
- Versicherungspaket der ELVIA
(Reise-Rücktrittskosten-Versicherung, Reiseabbruch-Versicherung,
Auslandsreise-Krankenversicherung, Reise-Service-Helpline,
Reisegepäck-Versicherung)
- Fortbildung incl. Skript

Can Picafort ist ein wunderschöner Ferienort in der Bucht von Alcudia, im Nordosten von Mallorca gelegen. Das vollklimatisierte Hotel befindet sich in einer Nebenstraße ca. 200 m zum Zentrum und ca. 300 m zum herrlichen 12 Kilometer langen Sandstrand.

Der jeweils angegebene Kurspreis gilt für die eigenen Standorte Regensburg, Rosenheim, Würzburg, Bayreuth, Thyrnau, Northeim & Mallorca und kann an externen Standorten variieren.
*Fortbildungspunkte grundsätzlich unter Vorbehalt, da auf Spitzenverbandsebene bislang bundesweit keine verbindliche Einigung über die Anerkennung von Kursen getroffen wurde.